

# **ECONOMIA Y POLITICA EN EL PERU DE HOY**

Pedro Francke

17 octubre 2007

# LA REFORMA NEOLIBERAL

- Privatizaciones.
- Apertura comercial (reducción de aranceles).
- Desregulación bancaria y comercial.
- Reforma pensiones: AFPs.
- Libre movimiento de capitales.
- “Flexibilización” laboral.
- Promoción especial a la minería.

# PECULIARIDADES PERUANAS

- Flexibilización laboral extrema
  - Facilidad de despido y services impiden sindicatos.
  - Autoritarismo fujimorista ataca y acaba con sindicatos.
- Promoción especial de minería
  - Reducción de impuesto a la renta por reinversión, recuperación acelerada de inversiones, etc.
  - Normas ambientales y de propiedad permisivas.
- FONCODES y política social
  - Amplia llegada de política social a lugares donde nunca había llegado el Estado.

# ¿COMO FUE ESTO POSIBLE?

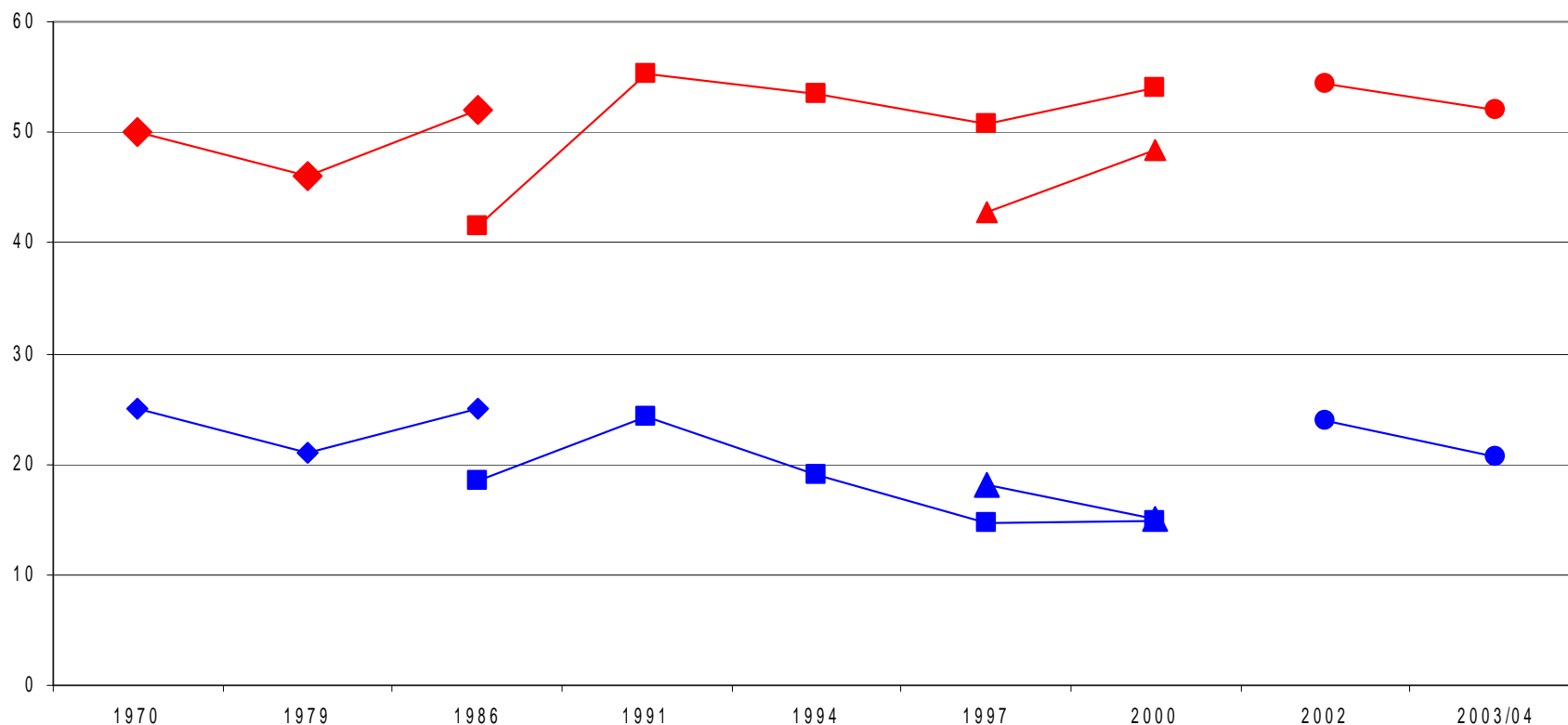
- Factores Internacionales:
  - Cambio en clima ideológico mundial: caída del Muro, Reagan y Thatcher.
  - Crisis de la deuda latinoamericana, presión FMI-BM.
- Factores nacionales:
  - Derrota del movimiento popular por guerra interna vs Sendero Luminoso y crisis económica.
  - Crisis de la izquierda.
  - Buenas condiciones económicas internacionales permiten control de inflación y crecimiento económico.
  - Autoritarismo Fujimori – Fuerzas Armadas.

# RESULTADOS ECONOMICOS HACIA EL 2000

- Crecimiento económico, tras 2 décadas de crisis (pero crecimiento menor a 50s y 60s).
- Control de la inflación.
- Poco crecimiento del empleo.
- Salarios estancados.
- Aumento de la desigualdad y mínima reducción de pobreza.
- Estado raquítico en términos de ingresos tributarios y, por ende, gasto público.

# TENDENCIAS DE LA POBREZA

## Estimaciones de pobreza 1970-2003/04



◆ Pobreza CEPAL

■ Pobreza CUANTO

▲ Pobreza INE I1

● Pobreza INE I2

◆ Extrema pobreza CEPAL

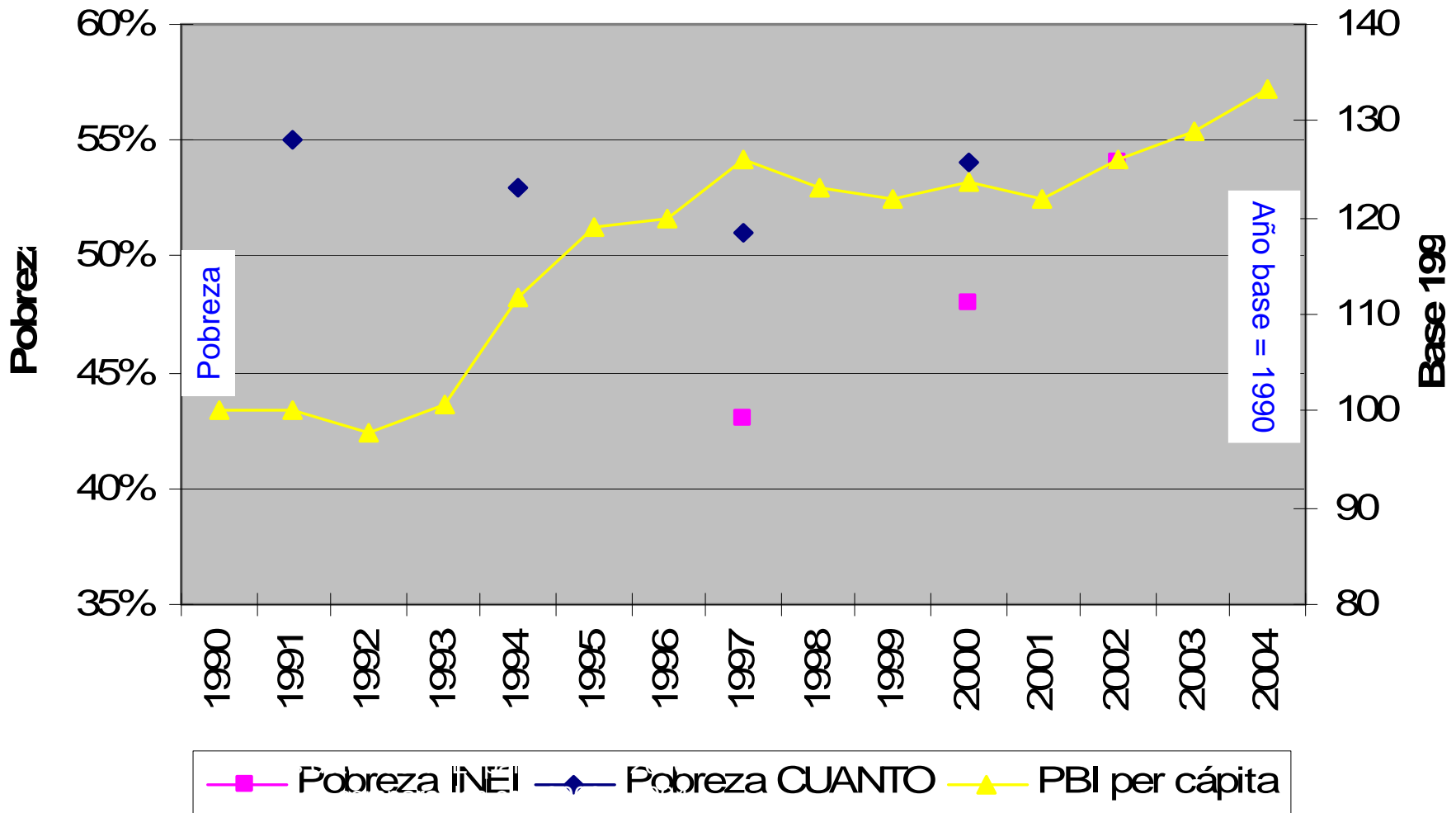
■ Extrema pobreza CUANTO

▲ Extrema pobreza INE I1

● Extrema pobreza INE I2

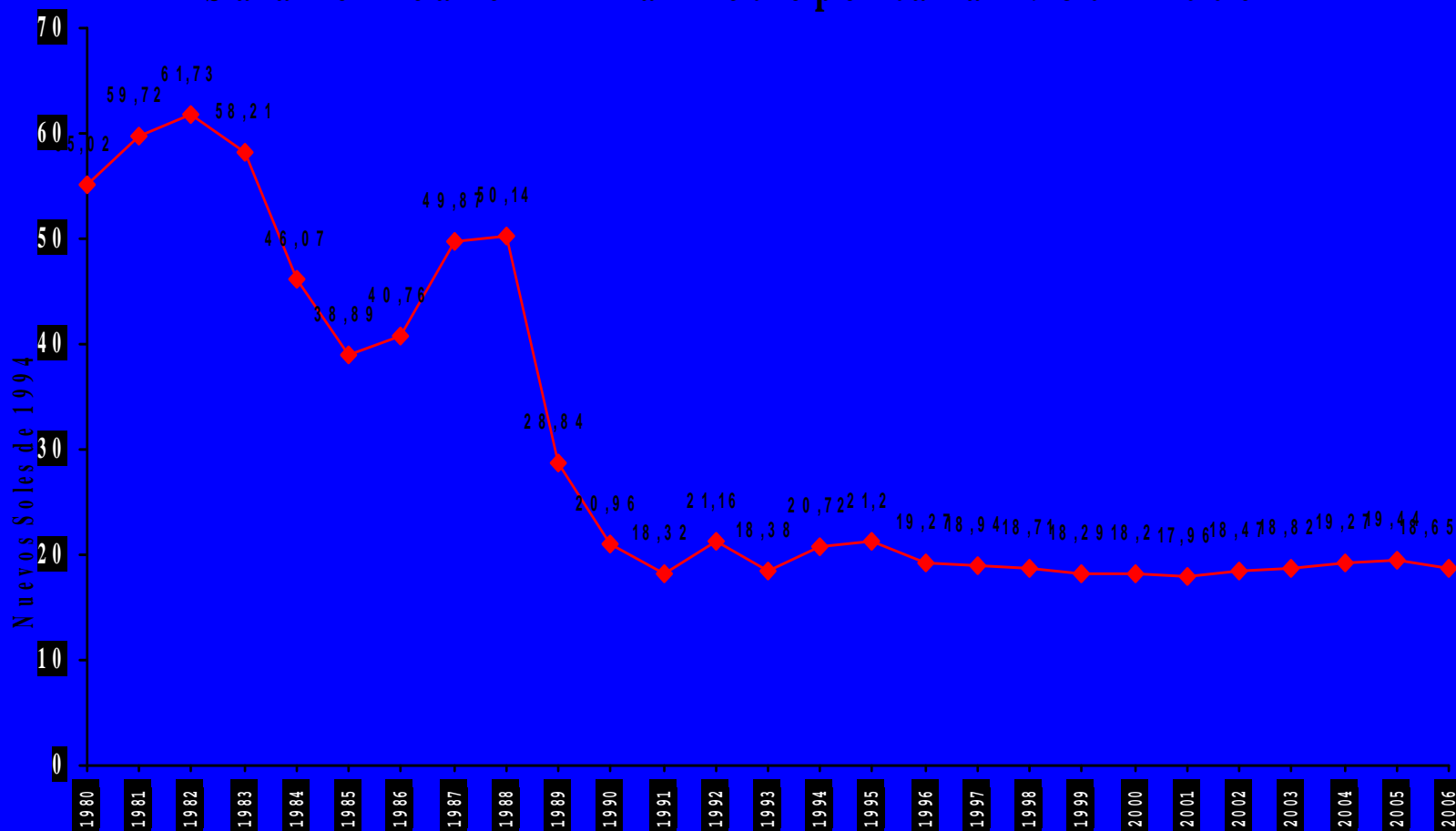
# CRECIMIENTO Y POBREZA

## Incidencia de pobreza y PBI per cápita



# SALARIOS REALES 1980-2007

## Salario Real en Lima Metropolitana 1980 - 2006



# PROBLEMAS MACROECONÓMICOS

- Aumento de vulnerabilidad frente a shocks externos, por libre movilidad de capitales y dolarización.
- Ideología neoliberal frena política anticíclica y permite recesión 1998-2000.
- => Recesión y crisis bancaria 1998-2000.

# CAMBIOS EN LA ESTRUCTURA ECONÓMICA (II)

- Mucho más empresas privadas, menos estado. Empresas públicas casi desaparecidas.
- Mucho mayor importancia de empresas trasnacionales, por privatizaciones, compra de empresas privadas y nuevas inversiones.
  - Nuevos actores: España, Chile.
- Alianzas trasnacionales – grupos nacionales.
- Modernización y aumento de cobertura de telecomunicaciones e Internet.

# CAMBIOS EN LA ESTRUCTURA ECONÓMICA (I)

- Crece sector financiero (bancos y AFPs), pero también más competencia en este sector.
- Crecimiento mayor en la minería.
- Reestructuración industrial, algunas ramas desaparecen pero otras se modernizan.
- Cambio radical de grupos económicos: apenas queda 1/3 de los 12 apóstoles, pero hay nuevos.

# CONSECUENCIAS SOBRE LA ORGANIZACIÓN Y POLITICA EMPRESARIAL

- Fuerte peso de la CONFIEP en la política, vinculación directa con Fujimori.
- CONFIEP bajo predominio de sectores minería y finanzas, subordinación de grupos industriales.
- Predominio de ideología neoliberal y defensa de inversión extranjera.
- CONFIEP respalda a Fujimori hasta el final.
- Vinculación líderes empresariales con corrupción y Montesinos (caso Camet, vladivideos de Dionisio Romero y de juicio de propiedad de Yanacocha, rescate del bancos Wiese y Latino).

# CONSECUENCIAS SOBRE ORGANIZACIÓN POPULAR

- Sindicatos reducidos a su mínima expresión.
- Debilitamiento CGTP y otras centrales.
- División y cooptación de sectores de organizaciones de sobrevivencia (comedores, vaso de leche).
- Dispersión y debilitamiento de organizaciones campesinas y agrarias.
- Cooptación de algunas ONGs por el Estado.

# CONSECUENCIAS POLITICAS

- Debilitamiento de organizaciones sociales refuerza debilidad de partidos políticos.
- Mayor peso de “poderes fácticos” vinculados al poder económico.
- Menor transparencia y mayor corrupción.
- Poca fuerza y capacidad del Estado.
- Retrocesos en derechos sociales, con efectos sobre ciudadanía efectiva.

# 2001-2007: PANIAGUA, TOLEDO Y GARCIA

- Democracia con partidos débiles y medios de comunicación capturados por grupos de poder.
- Cambios menores en política económica, pero..
- ..se acumulan efectos en economía y estructura.
- Política social inefectiva.

# LA POLITICA ECONOMICA

- Continuidismo:
  - Predominio del “libre mercado”.
  - Tributación escasa y desigual, presupuesto reducido.
  - Privilegio del sector minero.
- Privatizaciones son menos por su propia dinámica...ahora concesiones.
- Cambios:
  - Mejoras en política macroeconómica: BCR.
  - Profundización de apertura comercial; TLCs.

# ECONOMIA: NUEVOS CAMBIOS EN ESTRUCTURA

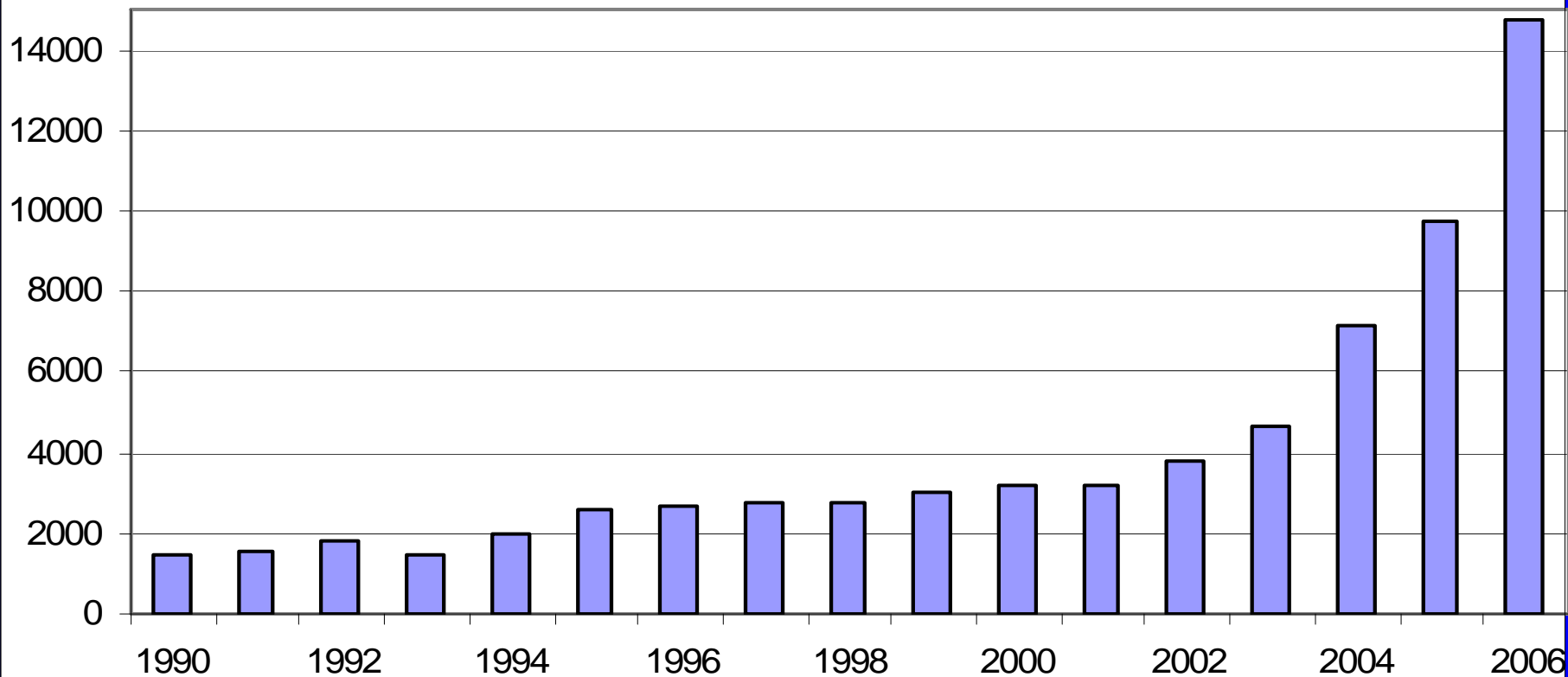
- Sigue creciendo finanzas, acumulación de fondos en AFPs.
- Fuerte crecimiento de la agroexportación, por ATPDEA y maduración técnica y empresarial.
  - Fuerte generación de empleo en valles costeros, empleo de baja calidad.
- Fuerte crecimiento de la construcción en Lima, empezando en otras ciudades, por:
  - Apoyo del estado vía MiVivienda.
  - Desarrollo del crédito hipotecario.
  - Nueva estructura familiar de clase media limeña.

# BOOM DE LOS PRECIOS DE LOS MINERALES... COBRE



# SE DISPARAN LAS EXPORTACIONES MINERAS

Evolución de las Exportaciones Mineras (US\$ millones)



# LAS UTILIDADES MINERAS VUELAN

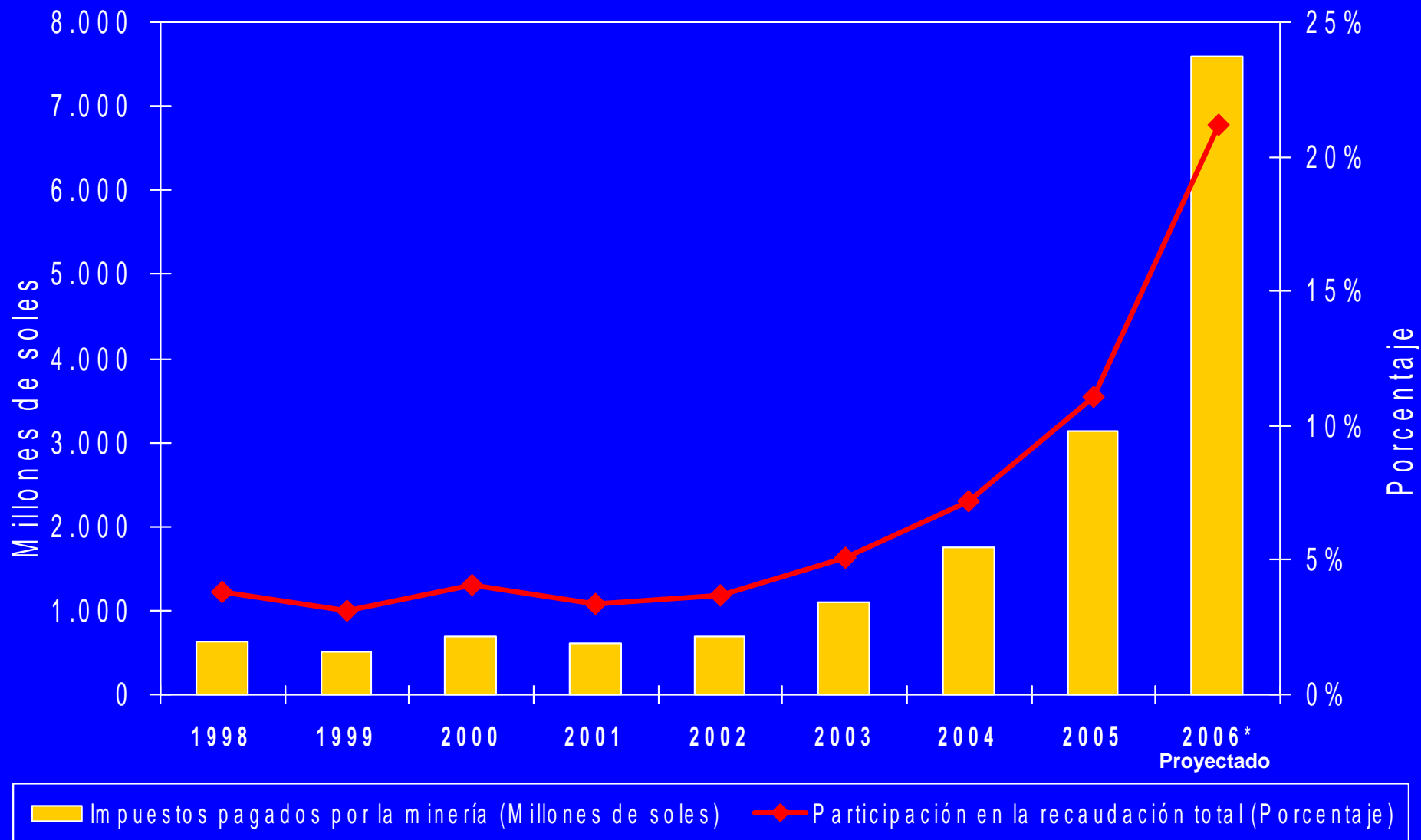
**Utilidades de las empresas mineras 2002-2006 (en millones de soles)**

	2002	2003	2004	2005	2006 (1)	2006 / 2002	2006 / 2005
Southern Peru	295	550	2241	2999	3442	1066%	15%
Yanacocha	693	1121	1327	1734	2249	225%	30%
Buenaventura	400	169	680	941	1740	335%	85%
Cerro Verde	53	151	298	770	1414	2567%	84%
Shougang	14	29	65	230	260	1775%	13%
<b>Total</b>	1455	2020	4612	6674	9105	526%	36%

Fuente: CONASEV, BVL. Elaboración propia

LA REPÚBLICA

# LOS IMPUESTOS PAGADOS POR LA MINERÍA AUMENTAN



# ECONOMIA: DESARROLLOS RECIENTES

- Auge exportaciones desde 2004: cobre de 0,7 a 3,5 US\$ / libra (igual otros metales).
- Crecimiento PBI y Empleo agarran vuelo desde 2005: + 7% - 8%. Efecto combinado de:
  - Construcción, +
  - Gasto público (por tributación minera),+
  - Inversiones.
- Ojo, también crece industria para el mercado interno.

# ECONOMIA: ¿Y CUAL ES EL PROBLEMA? (I)

- Precios internacionales de metales excepcionalmente altos son los que permiten:
  - Equilibrio externo.
  - Cuentas fiscales.
- ¿Es eso sostenible?
  - Precios metales: ¿caerán?
  - Exportaciones no Tradicionales ayudan
  - BCR: bastantes Reservas.

# ECONOMIA: ¿Y CUAL ES EL PROBLEMA? (II)

- Empleo: crece 8% pero las empresas de más de 10 trabajadores, que tienen 8% de la PEA total, => crecimiento es apenas 0,7% del total.
- Salarios estancados.
- Pobreza: empieza a caer un poco, pero solo en Lima y costa.
- Extrema concentración del ingreso:
  - Ganancias mineras:
- Crecimiento, desigualdad y pobreza: ¿receta perfecta para el conflicto social?

# CRITICAS AL MODELO PRIMARIO-EXPORTADOR

- Ilusiones de desarrollo: Modelo primario-exportador ¿sentados sobre un yunque de oro?:
  - Plata
  - Guano
  - Caucho
  - Harina de pescado
  - Hoy: ¿oro y cobre?

# Gavin y Hausmann (2000)

(siguiendo a Sachs y Warner)

- Dotación de RRNN asociada con crecimiento económico más lento
- RRNN asociados con distribuciones más desiguales del ingreso
- Esto ocurre principalmente en:
  - economías cercanas a la línea ecuatorial, grandes dotaciones de tierra y con abundancia de RRNN
- Las economías con abundancia de RRNN tienen una desventaja. Más aún si los recursos son mineros, y más aún si es minería metálica.

# CRÍTICAS AL MODELO PRIMARIO-EXPORTADOR MINERO

- La Paradoja de la abundancia:
  - ¿Cómo explicar la contradicción entre la abundante riqueza natural y la pobreza humana que la acompaña?
  - Schuldt: “¿Somos pobres porque somos ricos?”
  - Adam Smith: “los proyectos de minería (...) son aquellos proyectos, entre todos los concebibles, que menos optaría por promover con especial empeño un legislador deseoso de incrementar el capital de su nación”

# PATOLOGÍAS DEL MODELO PRIMARIO-EXPORTADOR (2)

- **Inestabilidad:**
  - Volatilidad de los precios internacionales.
    - Casos extremos: caucho (selva Perú 1900), estaño (Bolivia)
  - Exceso de préstamos al sector y al país durante *boom*
  - Auge de consumo temporal, construcción de “elefantes blancos”
  - Problemas durante “ajuste” en recesiones .
    - Inestabilidad política.
    - Quiebras, “destrucción” de capital.
    - Caída de inversiones.
  - Países más inestables crecen menos.
  - Situación Perú: composición variada de exportaciones da alguna ventaja.
- **Alternativas:** Fondo de Estabilización, política fiscal anticíclica.

# PATOLOGÍAS DEL MODELO PRIMARIO-EXPORTADOR (3)

- **Voracidad vs. innovación:**
  - Búsqueda desesperada de apropiación de excedentes generados por sobrerrendimientos.
    - Casos extremos: diamantes, Asia central
  - Actitud rentista vs. innovación:
    - Utilidades dependen de control de recursos naturales, no de innovación tecnológica y calidad para el consumidor.
    - Cuando hay escasez de recursos se despierta el ingenio, el ahorro y la responsabilidad
  - Malas prácticas, poca transparencia y corrupción
- **Alternativa:** institucionalidad democrática, promoción de innovación tecnológica.

# PATOLOGÍAS DEL MODELO PRIMARIO-EXPORTADOR (4)

- Concentración de Poder Político
  - Concentra los ingresos en pocas personas (caso minería, petróleo y gas; no siempre agro). Ojo: AFPs y finanzas tienen el mismo efecto.
  - La excesiva concentración de ingresos genera concentración de poder político.
  - Estado influenciado por poder económico defiende esos intereses antes que interés público y desarrollo.
- Alternativa: institucionalidad democrática

# PATOLOGÍAS DEL MODELO PRIMARIO-EXPORTADOR (5)

- Escaso dinamismo tecnológico:
  - Pocos encadenamientos o clusters
    - Estudio Yanacocha : Kuramoto.
  - Poca transferencia de tecnología
  - Pocas externalidades positivas hacia otros sectores
- Alternativas: reglas para compras nacionales, política de innovación tecnológica, generación de recursos fiscales para el desarrollo

# PATOLOGÍAS DEL MODELO PRIMARIO-EXPORTADOR (5)

- Pocos efectos sociales positivos
  - Pocos empleos
    - Alta intensidad K/L en minería, petróleo y gas.
    - Pocos eslabonamientos.
  - Problemas ambientales
    - Aire.
    - Agua.
    - Desechos (relaves).
- Alternativas: uso social de recursos fiscales, regulación medio ambiental

# PARALELOS MODELO ECONOMICO – ESTADO

- Modelo Primario-Exportador Minero
  - Énfasis en propiedad, en disputa con la población.
  - Afirmación de propiedad excluyendo a pobladores.
  - Relación con población: repartir algo para mantener propiedad.
- Estado Patrimonialista y Excluyente
  - Quien gana ve el estado como su propiedad.
  - Estado excluyente, frena participación y ciudadanía.
  - Relación con población: repartir algo para conservar poder.

# PARALELOS MODELO ECONOMICO – ESTADO

- Modelo Primario-Exportador Minero
  - Lógica de actuación: búsqueda de rentas.
  - Poca transparencia, ocultar ganancias para pagar menos impuestos.
  - Poca importancia de mano de obra calificada.
  - Relaciones “bajo la mesa” con el Estado.
- Estado Patrimonialista y Excluyente
  - Predomina Corrupción y búsqueda de rentas.
  - Estado poco transparente permite conservar rentas.
  - Poca importancia a educación.
  - Relaciones “bajo la mesa” con empresarios.

# RECURSOS NATURALES Y POLITICA EN AMERICA LATINA

- Chávez, Evo, Correa: ¿sostenibles políticamente si precios cayeran?
- Pero: metales y petróleo no son lo mismo. Petróleo parece no ir a bajar de precio.
- ¿Es posible en América Latina un cambio de modelo económico en economías intensivas en recursos naturales, con un esquema político que no sea el del “caudillo”?
  - Como el eje del cambio es la apropiación de las rentas y su distribución => lucha política muy aguda, eje es repartir y no crear valor.
- ¿Significan Chávez, Evo y Correo un cambio en sus estructuras productivas, que industrialice a sus países, o – como parece- sólo de propiedad y distribución?

# RECURSOS NATURALES Y POLITICA EN AMERICA LATINA

- Chile: ¿Cómo pasó de economía basada en Cobre a haber trasnacionales chilenas?
  - Estado fuerte y profesional.
  - Diversificación en recursos naturales con mayor valor agregado: agricultura, madera, salmón.
  - Políticas económicas neoliberales siguen, fuerte política social, reforzada tras transición a la democracia y financiada con aumento de impuestos.
  - Hoy: Fondo de estabilización del Cobre.

# RECURSOS NATURALES Y POLITICA EN AMERICA LATINA

- Perú: economía distinta de Venezuela, Bolivia y Ecuador
  - Menor peso de materias primas en PBI. Por lo tanto, más industria, finanzas, servicios.
  - Metales, y no petróleo son lo fundamental.
  - Inexistencia de movimientos indígenas.
- Perú: Estado distinto al de Chile